

FICHE N°3

L'ACUPUNCTURE

juin 2015

Physiothérapie 

Ostéopathie 

Phytothérapie 

Nutrition 

Acupuncture 

L'acupuncture fait partie de la Médecine Traditionnelle Chinoise, et s'inscrit dans une conception globale de l'univers, ou l'être vivant ne se considère qu'entre le ciel et la terre, soumis à toutes les influences extérieures : climat, saison, alimentation, état émotionnel,... Elle se pratique depuis des millénaires en Orient. La médecine vétérinaire occidentale a commencé à l'expérimenter dans les années 70, l'acupuncture vétérinaire est maintenant enseignée dans plusieurs formations ouvertes aux vétérinaires diplômés (AVETAO, IMAOV)

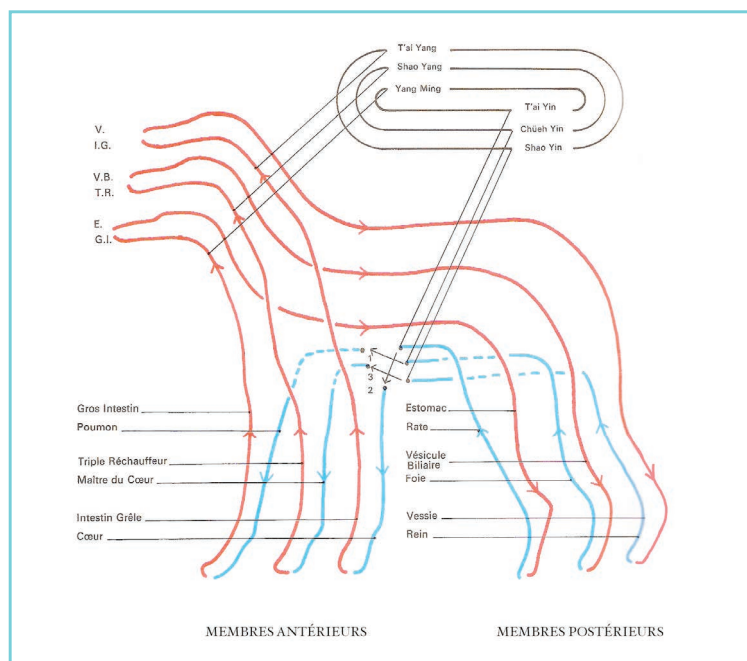
EN PRATIQUE

La pratique de l'acupuncture se réalise par l'implantation d'aiguilles sur des points rigoureusement sélectionnés. Ces points sont des endroits localisés de la surface corporelle mettant en relation le système organique interne et le milieu extérieur. On en dénombre environ 360. Ils vont être traités en tonification ou en dispersion.

LE BUT DE L'ACUPUNCTURE

Rééquilibrer la circulation de l'énergie dans l'organisme, perturbée par une agression externe ou interne. Elle pourra agir seule ou en complément de la médecine traditionnelle, de l'ostéopathie, de la phytothérapie, de l'homéopathie...

Disposition générale des méridiens chez l'animal.



LES MÉRIDIENS

Les points d'acupuncture sont situés sur des méridiens.

Ceux-ci sont au nombre de douze principaux.

La définition du méridien d'acupuncture selon F. MOLINIER est la suivante :

«Flux énergétique longitudinal, de potentiel croissant ou décroissant, balayant tout un secteur de l'organisme spatialement orienté, en détenant sous son contrôle une fonction d'organe ou d'entraille, les couches du corps associées, ainsi que les tissus situés sur son trajet. Ainsi défini, le méridien constitue une sorte de pinceau énergétique en liaison avec l'organisme d'une part, en liaison avec le monde extérieur d'autre part par l'intermédiaire des points d'acupuncture, lieux d'échanges, d'accord, de résonance privilégiés.»

Les méridiens sont nommés du nom de leur organe ou viscère, dans l'ordre de circulation de l'énergie :

Poumon (P) • Gros Intestin (GI) • Estomac (E)
Rate (Rte) • Cœur (C) • Intestin Grêle (IG)
Vessie (V) • Rein (R) • Maître du Cœur (MC)
Triple Réchauffeur (TR) • Vésicule Biliaire (VB)
Foie (F).

LES INDICATIONS

Elles sont multiples :

Affections ostéo-articulaires, arthrose.

Affections uro-génitales :
cystites, incontinence, métrorragies.

Affections digestives :
constipation, diarrhées, gingivites.

Affections comportementales.

Affections respiratoires :
asthme, bronchite...



DÉROULEMENT D'UNE CONSULTATION

Outre l'examen clinique traditionnel, la consultation débutera par une observation poussée de l'animal et un interrogatoire très précis.

La palpation des **points Yu** ou **points assentiment**, **points de résonance para-vertébraux**, donne des indications précieuses sur l'affection en cause.

De même la palpation des **points Mu** ou **points alarme**, si elle est douloureuse, permet d'orienter le diagnostic vers une perturbation des organes-fonctions auxquels ils se rapportent.

A la suite de cette démarche, **le choix des points sera effectué.**

La pose des aiguilles n'est pas douloureuse, elle s'effectue sur un animal en confiance accompagné de son propriétaire.

La séance dure de 20 à 30 minutes une fois les aiguilles placées, sur une dizaine de points maximum.

LES LIMITES

L'acupuncture ne pourra soigner ni les cancers ni les fractures.

On pourra l'utiliser avec bonheur pour soulager l'animal des effets secondaires de thérapies lourdes. Ou sur l'animal âgé dont l'organisme ne supporte plus les médicaments allopathiques.

KINESIA

Le Centre Vétérinaire et multidisciplinaire KINESIA fait de la mobilité et du bien-être animal ses priorités.

Précurseur en Bourgogne, il s'appuie sur une équipe de vétérinaires spécialisés en physiothérapie, ostéopathie, phytothérapie, nutrition et acupuncture ainsi que sur des équipements de pointe.

